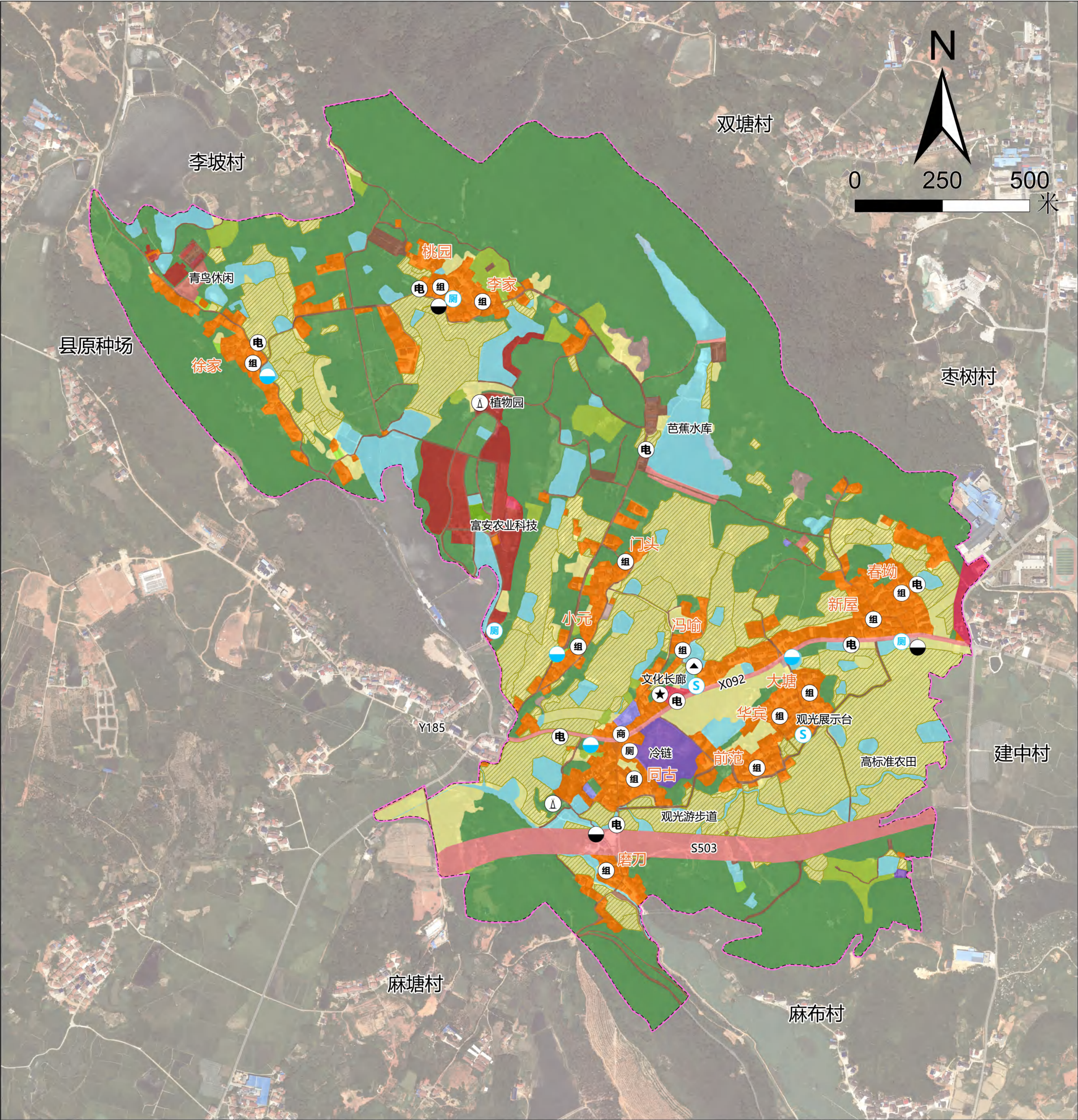


岳阳楼区郭镇乡磨刀村村庄规划（2021-2035年）

——规划图



规划说明

对接生态保护红线、永久基本农田、生态公益林等上位规划管控要求，至规划末期，磨刀村规划耕地面积72.68ha,占土地总面积的21.58%；园地用地面积5.87ha, 占土地总面积的1.74%；林地用地面积156.12ha, 占土地总面积的46.36%；草地用地面积0.36ha, 占土地总面积的0.11%；湿地用地面积0.40ha, 占土地总面积的0.12%；农业设施建设用地面积10.55ha, 占土地总面积的3.13%；陆地水域用地主要为池塘、沟渠等，用地面积26.50ha, 占土地总面积的7.87%；城镇建设用地面积0.86ha, 占土地总面积的0.26%；村庄建设用地面积45.90ha, 占土地总面积的13.63%；区域基础设施用地面积12.15ha, 占土地总面积的3.61%；其他建设用地面积1.30ha, 占土地总面积的0.39%；其他土地面积4.07ha, 占土地总面积的1.21%。

国土空间结构调整表

用地类型	规划基期年		规划目标年		规划期间 面积增减
	面积	比例(%)	面积	比例(%)	
国土总面积	336.76	100	336.76	100	0
耕地	77.19	22.92	72.68	21.58	-4.51
园地	5.96	1.77	5.87	1.74	-0.09
林地	163.71	48.61	156.12	46.36	-7.59
草地	1.01	0.3	0.36	0.11	-0.65
湿地	0.4	0.12	0.4	0.12	0
农业设施建设用地	7.21	2.14	10.55	3.13	3.34
城乡建设用地	城镇建设用地	0	0	0.86	0.86
	村庄建设用地	42.45	12.61	45.9	13.63
	其中	居住用地	33.73	10.02	33.61
		公共管理与公共服务用地	0.36	0.11	0.38
		商业服务业用地	0.48	0.14	7.09
		工业用地	0.84	0.25	0.63
		仓储用地	0.08	0.02	2.54
		乡村道路用地	0.63	0.19	0.75
		交通场站用地	0.06	0.02	0
		公用设施用地	0.44	0.13	0.43
		绿地与开敞空间用地	0.34	0.1	0.48
		村庄范围内的其他用地	5.49	1.63	0
		小计	42.45	12.61	45.9
	合计	42.45	12.61	46.76	13.89
	区域基础设施用地	1.93	0.57	12.15	3.61
	其他建设用地	5.08	1.51	1.3	0.39
	陆地水域	27.54	8.18	26.5	7.87
	其他土地	4.28	1.27	4.07	1.21

图例

