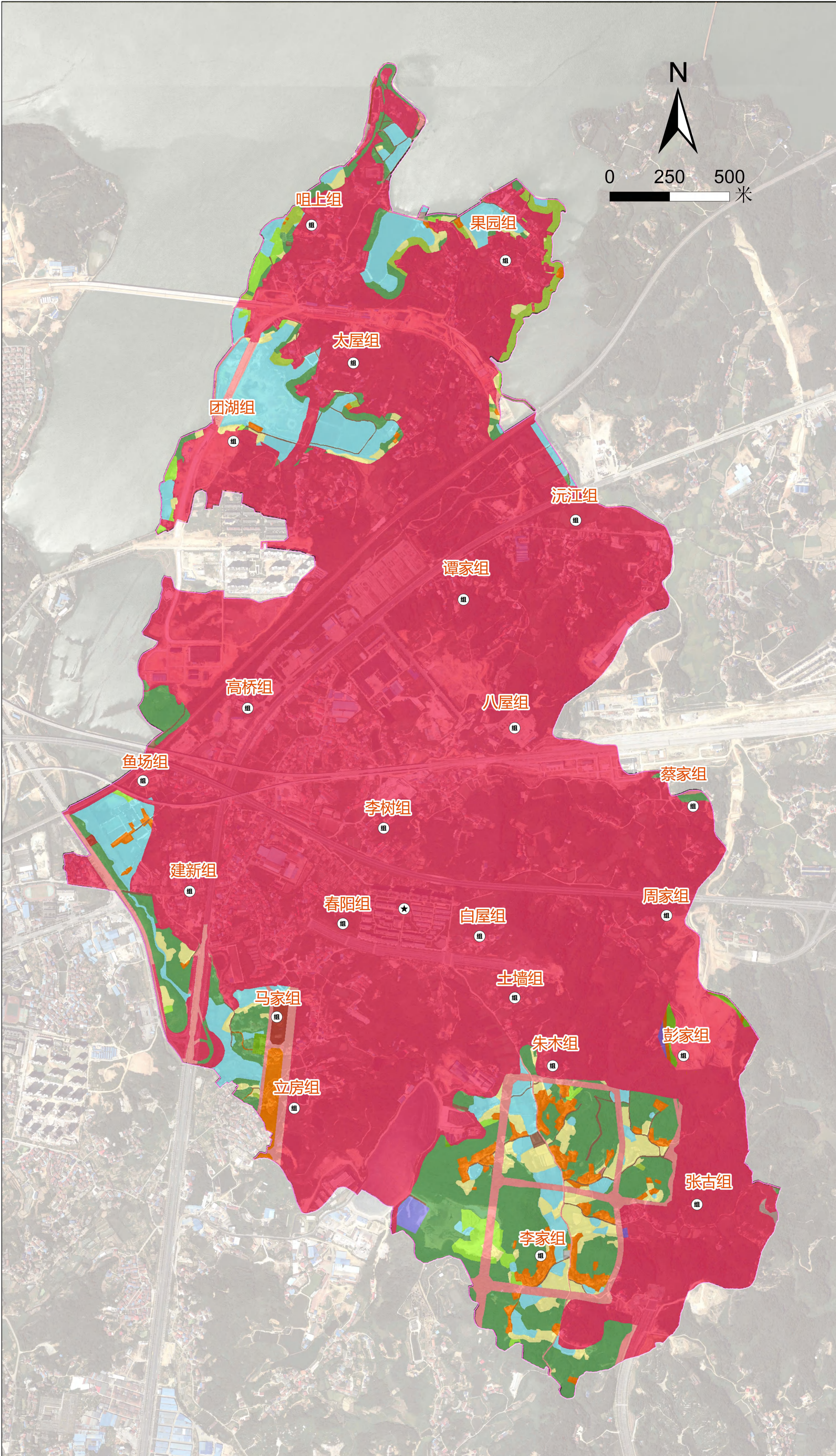


## 岳阳楼区梅溪街道胥家桥社区村庄规划（2021-2035年）

——综合规划图



## 规划说明

对接生态保护红线、永久基本农田、生态公益林等上位规划管控要求，至规划末期。

胥家桥社区规划耕地面积17.00ha, 占土地总面积的1.95%; 园地用地面积5.29ha, 占土地总面积的0.61%; 林地用地面积64.36ha, 占土地总面积的7.40%; 草地用地面积5.54ha, 占土地总面积的0.64%; 农业设施建设用地面积3.95ha, 占土地总面积的0.45%; 陆地水域用地主要为池塘、沟渠等, 用地面积47.91ha, 占土地总面积的5.51%; 城镇建设用地面积684.02ha, 占土地总面积的78.63%; 村庄建设用地面积18.89ha, 占土地总面积的2.17%; 区域基础设施用地面积22.75ha, 占土地总面积的2.62%; 其他建设用地面积0.49ha, 占土地总面积的0.06%。

### 国土空间结构调整表

用地类型		规划基期年		规划目标年		规划期间面积增减	
		面积	比例(%)	面积	比例(%)		
建设	国土总面积	869.89	100.00	869.89	100.00	0	
	耕地	72.05	8.28	17.00	1.95	-6.33	
	园地	17.19	1.98	5.29	0.61	-1.37	
	林地	322.19	37.04	64.36	7.40	-29.64	
	草地	6.27	0.72	5.54	0.64	-0.08	
	湿地	0	0.00	0.00	0.00	0.00	
	农业设施建设用地	17.45	2.01	3.95	0.45	-1.56	
	其中	城镇建设用地	159.27	18.31	684.02	78.63	60.32
		村庄建设用地	115.36	13.26	18.89	2.17	-11.09
		居住用地	85.31	9.81	12.84	1.48	-8.33
		公共管理与公共服务用地	0.09	0.01	0.47	0.05	0.04
		商业服务业用地	3.52	0.41	1.57	0.18	-0.23
		工业用地	9.08	1.04	0.06	0.01	-1.03
		仓储用地	0.13	0.02	0.31	0.04	0.02
		乡村道路用地	1.48	0.17	0.48	0.06	-0.11
		交通场站用地	3.21	0.37	0.14	0.02	-0.35
		其他交通设施用地	0	0.00	0.00	0.00	0.00
		公用设施用地	12.35	1.42	1.33	0.15	-1.27
		绿地与开敞空间用地	0	0.00	1.38	0.16	0.16
		留白用地	0	0.00	0.00	0.00	0.00
		空闲地	0	0.00	0.00	0.00	0.00
		村庄范围内的其他用地	0.17	0.02	0.00	0.00	-0.02
		小计	115.36	13.26	18.89	2.17	-11.09
	合计	274.63	31.57	702.91	80.80	49.23	
	区域基础设施用地	42.09	4.84	22.75	2.62	-2.22	
	其他建设用地	10.31	1.19	0.49	0.06	-1.13	
	陆地水域	100.63	11.57	47.91	5.51	-6.06	
其他土地	7.09	0.81	0.00	0.00	-0.81		

图例



组织单位：梅溪街道办事处

编制单位：岳阳楼区自然资源局  
岳阳市规划勘测设计院有限公司

编制时间：2025年5月