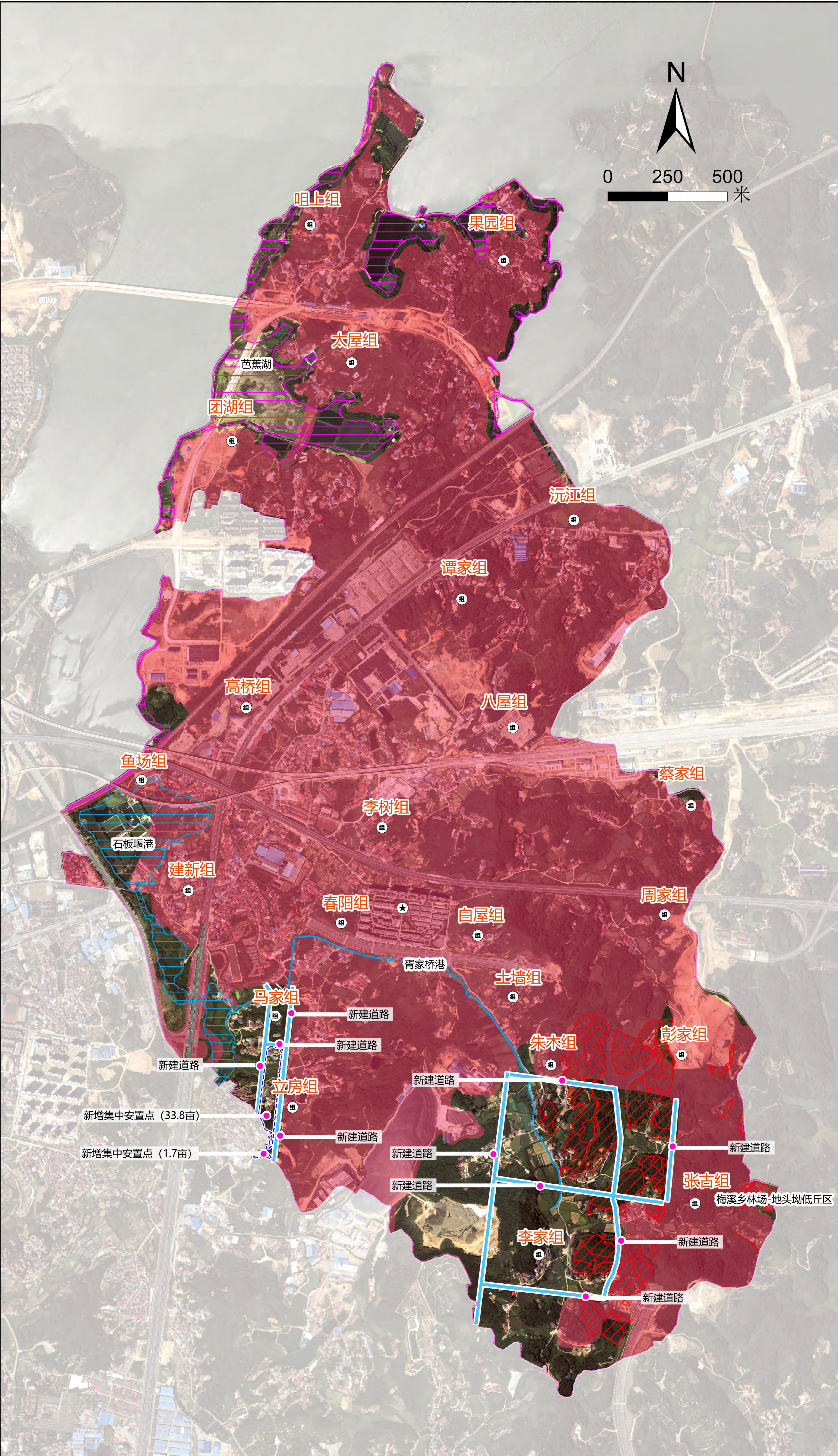


# 岳阳楼区梅溪街道胥家桥社区村庄规划（2021-2035）

——公告图



## 规划说明

梅溪街道位于岳阳楼区东北部，花果畈社区位于梅溪街道南部，国土空间总面积约为869.89顷，下辖 22 个村民小组。

### 一、规划原则

- 1) 保护优先，强化管控。尊重村庄自然地理格局，维护自然生态空间原貌，落实耕地和永久基本农田、生态保护红线保护要求，明确底线管控要求。落实专项规划中的历史文化保护线、生态公益林、地质灾害和洪涝灾害风险控制线等管控边界，强化全域全要素管控。
- 2) 因地制宜，彰显特色。深入挖掘并保护乡村自然山水环境和历史文化资源，传承和彰显乡村特有的民居风貌、农业景观、森林景观、乡土文化，强化空间形态管控。
- 3) 节约集约，实用管用。优化乡村各类用地布局，盘活存量、增减挂钩、严控增量。强化存量建设用地的土地复合利用，提高土地利用效率。规划应着重解决村庄发展面临的突出问题，聚焦重点，合理布局。
- 4) 以人为本，开门规划。坚持村民主体地位，扎实做好村民调查问卷、村组讨论、集体决策等基础工作，保障村民的知情权、参与权、表达权和监督权。鼓励引导规划人才队伍驻村服务，激励乡贤能人参与村庄规划编制。

### 二、发展定位与目标

胥家桥社区定位为以仓储物流、食品加工等产业为支柱的城市社区。

- 1) 生态目标：各类污染有效控制，环境更加优良。村庄绿化美化水平提高，环境质量显著提升。
- 2) 设施模板：提升乡村环境，完善乡村设施。社区风貌更加整洁，生活垃圾、生活污水等得到全面治理；社区基础设施配套齐全，完善村庄道路，给水排水、绿化环卫、清洁能源、供电通信等基础设施同组入户；村庄公共服务设施完善，公共管理，医疗卫生，社会服务等功能完善；庭院治理，房屋整理和修缮，规范生产生活物品堆放。

## 国土空间结构调整表

用地类型		规划基期年		规划目标年		规划期间面积增减	
		面积	比例(%)	面积	比例(%)		
国土总面积		869.89	100.00	869.89	100.00	0	
耕地		72.05	8.28	17.00	1.95	-6.33	
园地		17.19	1.98	5.29	0.61	-1.37	
林地		322.19	37.04	64.36	7.40	-29.64	
草地		6.27	0.72	5.54	0.64	-0.08	
湿地		0	0.00	0.00	0.00	0.00	
农业设施建设用地		17.45	2.01	3.95	0.45	-1.56	
建设其中	城镇建设用地		159.27	18.31	684.02	78.63	60.32
	村庄建设用地		115.36	13.26	18.89	2.17	-11.09
	居住用地	85.31	9.81	12.84	1.48	-8.33	
	公共管理与公共服务用地	0.09	0.01	0.47	0.05	0.04	
	商业服务业用地	3.52	0.41	1.57	0.18	-0.23	
	工业用地	9.08	1.04	0.06	0.01	-1.03	
	仓储用地	0.13	0.02	0.31	0.04	0.02	
	乡村道路用地	1.48	0.17	0.48	0.06	-0.11	
	交通场站用地	3.21	0.37	0.14	0.02	-0.35	
	其他交通设施用地	0	0.00	0.00	0.00	0.00	
	公用设施用地	12.35	1.42	1.33	0.15	-1.27	
	绿地与开敞空间用地	0	0.00	1.38	0.16	0.16	
	留白用地	0	0.00	0.00	0.00	0.00	
	空闲地	0	0.00	0.00	0.00	0.00	
	村庄范围内的其他用地	0.17	0.02	0.00	0.00	-0.02	
小计		115.36	13.26	18.89	2.17	-11.09	
合计		274.63	31.57	702.91	80.80	49.23	
区域基础设施用地		42.09	4.84	22.75	2.62	-2.22	
其他建设用地		10.31	1.19	0.49	0.06	-1.13	
陆地水域		100.63	11.57	47.91	5.51	-6.06	
其他土地		7.09	0.81	0.00	0.00	-0.81	

## 图例

- 新建道路
- 城镇开发边界
- 村民建房点
- 二级保护山体
- 一级保护水体
- 二级保护水体
- 公益林
- 村委会
- 村民小组