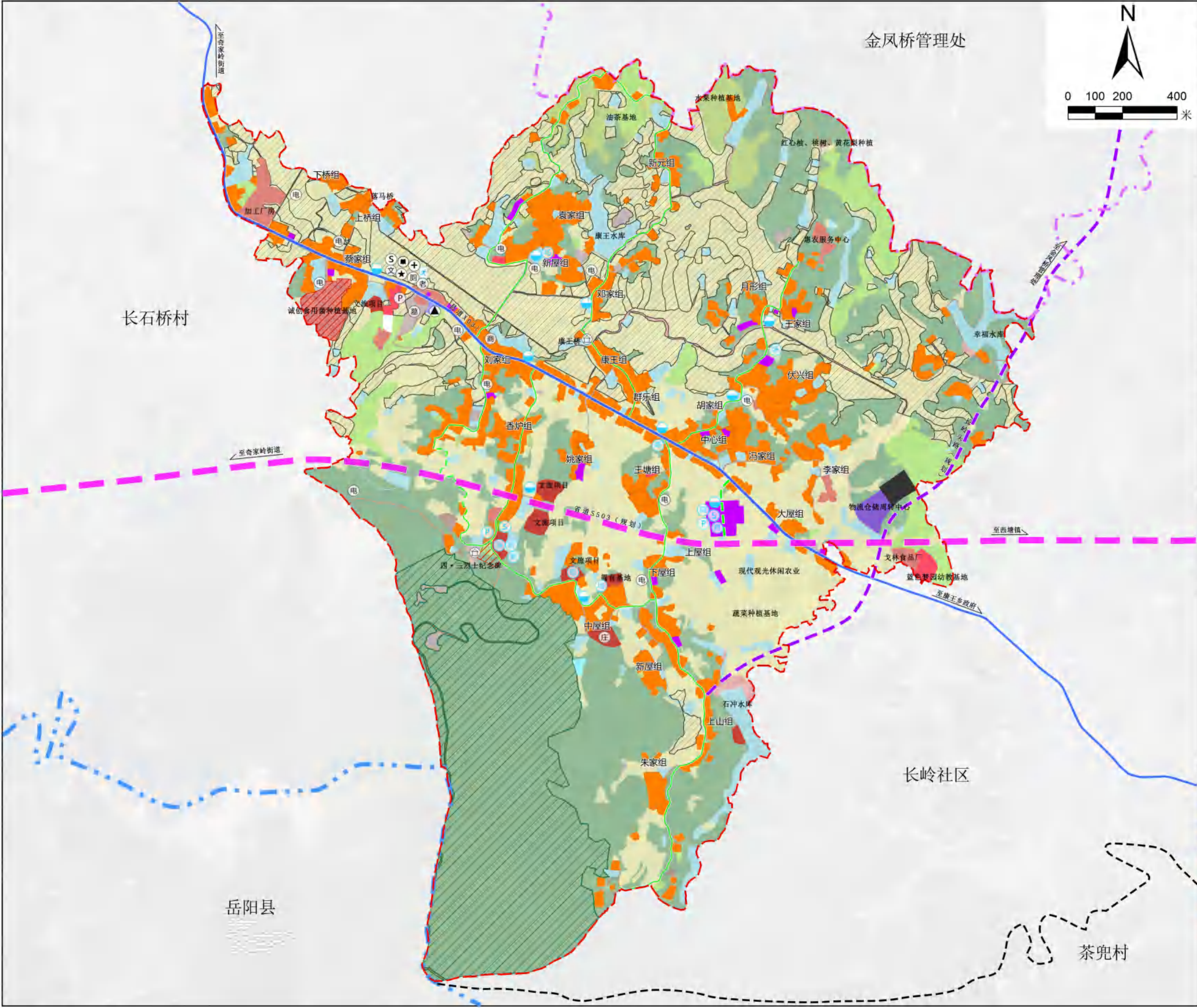


岳阳市岳阳楼区康王乡黄茆山村村庄规划（2021-2035年）

——综合规划图



规划说明

一、功能定位与目标
1、功能定位
根据村庄分类与布局，将黄茆山村定位为特色保护类村庄。开展都市休闲农业、健康养生及周末休闲度假的建设。
2、发展目标
至2035年，规划总人口3125人，根据上位规划的要求，至2035年，黄茆山村耕地保有量不少于164.59公顷；永久基本农田保护面积不少于89.55公顷；生态公益林面积不少于78.04公顷；村庄建设用地面积控制在76.12公顷以内。
二、国土空间布局
规划至2035年，耕地减少3.17公顷，主要为产业用地及村民住宅用地占用，未占用耕地后备资源；农业设施建设用地减少2.37公顷，主要位于城镇开发边界范围内；村庄建设用地76.12公顷，增加1.47公顷。
三、住房布局
黄茆山村现状人均宅基地面积238.11平方米，根据现状特征和摸底调查成果，村民尽量利用各组老屋拆旧建新，因地制宜布置新增居民点，腾退部分房屋后未利用建设用地，利用空闲建设用地满足村民建房需求。
规划预留12处居民点用地，总用地面积约3.09公顷（约46.3亩），满足92户的住房需求。
四、产业发展
一产：立足于村庄现状资源优势，发展高效规模农业/特色农业种养/立体林业基地。
二产：保留村内现有企业，同时引进农副产品加工企业，结合未来的交通优势，打造农产品仓储物流园。
三产：规划打造黄茆山风景区，开展文旅休闲项目，将农田种植和研学教育相结合，增设研学民宿，打造休闲农庄。利用“数商兴农”和“互联网+”平台，发展农产品电商直采、定制生产，发展规模电商网点。
五、公共服务设施
1、行政管理设施：保留现状村委会，同时结合村部设置旅游接待服务中心、老年活动中心、技能培训中心、电商服务中心、快递驿站等功能。在村部后方新建办公楼，占地0.28公顷。
2、室外活动设施：规划保留村委会内的村民活动广场。同时结合村民集中居住点设置健身活动广场，每处公共活动坪面积不小于300m²。
3、医疗卫生设施：规划保留村内现状卫生室，配套完善好村级卫生室设施条件。
4、教育设施：规划不在村内设置教育设施，结合周边进行统筹考虑。
5、社会福利设施：规划结合村部设置1处老年人活动中心。
6、商业设施：规划在四烈士纪念馆旁设置游客接待中心，规划保留现状商业服务设施，同时在主要设施周边设置商业服务设施，总占地面积为3.43公顷。
六、基础设施
1、给水规划：供水采用城乡一体化，沿省道X031及村内主要道路设置供水管网，保障村民及旅游发展用水需求。
2、排水规划：规划采用雨污分流的排水体制，近期规划结合主要居民点设置10处生活污水净化池，远期接入沿主要道路设置污水管网，污水采用集中与分散处理相结合的方式，雨水自然排入水体、农田等。
3、电力规划：对村内变压器进行扩容，对已有的电网改造。
4、通信规划：规划在便民服务中心设置移动联通邮政电信代办点，建筑面积约50平方米，以满足规划区域的电信及邮政需求。
5、环卫设施规划：规划保留1处垃圾转运站，规划结合主要设施及居民点设置4处公共厕所，规划沿主要居民点及主要设施新设垃圾收集点。
七、道路交通设施
1、对外交通
规划对省道X031拓宽至12米，同时增加沿线道路景观，规划预留省道S503和长岭头路通道。
2、内部道路
规划村内完善道路系统，将村内各组道路连通，硬化入户路与机耕道，形成“环状路网”。将村道拓宽至6米。将组道新建拉通，路宽为4.5米。修建拉通机耕道，方便农用机械进场耕作。
3、交通设施
规划结合村部、旅游接待中心以及主要设施设置3处停车场，村庄其他地方可以结合公共活动空间建设若干临时生态停车场。
八、生态保护修复和综合整治
1、生态保护与修复
规划对村内林地、水域进行保护与修复，制定相应的保护措施。积极推进生活垃圾整治。
2、土地综合整治
整治重点内容包括：建筑风貌整治、房前屋后环境整治、道路景观整治、重点景观整治、农村生活垃圾治理、开展厕所革命及粪污治理、生活污水治理和农业生产废弃物资源化利用。
九、防灾减灾规划
1、防灾减灾目标
规划将村部划为地震防护的重点区域及灾期的指挥所，抗震设防级别为7度。沿村内主要道路作为生命救援主线路，保障灾期人民迅速、安全的救护转移。
2、消防规划
规划村内配备小型消防洒水车1台，各小组村民集中点配置消防栓和灭火器，利用水渠、坑塘等天然水源，并设置消防通道和可靠的取水设施。
十、近期建设方案
近期建设目标：村域综合环境整体提升，公共服务和基础设施配套日臻完善，村庄产业发展初见成效。建立村庄近期建设项目库，从综合整治、产业发展、道路交通、公共服务和基础设施等方面设置重点建设项目。

规划目标表

指标	规划指标	规划指标	现状	备注
耕地保有量（公顷）	164.59	164.59	164.59	现状
永久基本农田保护面积（公顷）	89.55	89.55	89.55	现状
生态公益林面积（公顷）	78.04	78.04	78.04	现状
村庄建设用地（公顷）	76.12	76.12	76.12	现状
新增建设用地（公顷）	1.47	1.47	1.47	新增
耕地减少（公顷）	3.17	3.17	3.17	新增
农业设施建设用地（公顷）	2.37	2.37	2.37	新增
其他建设用地（公顷）	0.00	0.00	0.00	新增
村庄建设用地（公顷）	76.12	76.12	76.12	现状
新增建设用地（公顷）	1.47	1.47	1.47	新增
耕地减少（公顷）	3.17	3.17	3.17	新增
农业设施建设用地（公顷）	2.37	2.37	2.37	新增
其他建设用地（公顷）	0.00	0.00	0.00	新增

国土空间结构调整表

用地类型		现状数据		规划数据		增减数据	
		面积(公顷)	比例	面积(公顷)	比例	面积	比例
耕地	现状耕地	935.82	100.00%	935.82	100.00%	0.00	0.00
	规划耕地	1177.40	125.29%	1177.40	125.29%	241.58	25.73%
	新增	935.82	100.00%	935.82	100.00%	0.00	0.00
	林地	194.94	36.28%	194.94	36.28%	0.00	0.00
	草地	21.74	4.13%	21.74	4.13%	0.00	0.00
	水域	0.00	0.00%	0.00	0.00%	0.00	0.00
	农田水利设施用地	10.75	2.03%	10.75	2.03%	0.00	0.00
	农村宅基地	0.00	0.00%	0.00	0.00%	0.00	0.00
	村庄建设用地	76.12	8.13%	76.12	8.13%	0.00	0.00
	新增建设用地	93.58	10.05%	93.58	10.05%	0.00	0.00
	新增农村宅基地	1.27	0.14%	1.27	0.14%	0.00	0.00
	新增农村宅基地	0.58	0.13%	0.58	0.13%	0.00	0.00
	工业用地	0.00	0.00%	0.00	0.00%	0.00	0.00
新增工业用地	0.00	0.00%	0.00	0.00%	0.00	0.00	
新增工业用地	0.00	0.00%	0.00	0.00%	0.00	0.00	
新增工业用地	0.00	0.00%	0.00	0.00%	0.00	0.00	
新增工业用地	0.00	0.00%	0.00	0.00%	0.00	0.00	
新增工业用地	0.00	0.00%	0.00	0.00%	0.00	0.00	
新增工业用地	0.00	0.00%	0.00	0.00%	0.00	0.00	
新增工业用地	0.00	0.00%	0.00	0.00%	0.00	0.00	
新增工业用地	0.00	0.00%	0.00	0.00%	0.00	0.00	
新增工业用地	0.00	0.00%	0.00	0.00%	0.00	0.00	
新增工业用地	0.00	0.00%	0.00	0.00%	0.00	0.00	
新增工业用地	0.00	0.00%	0.00	0.00%	0.00	0.00	
新增工业用地	0.00	0.00%	0.00	0.00%	0.00	0.00	
新增工业用地	0.00	0.00%	0.00	0.00%	0.00	0.00	
新增工业用地	0.00	0.00%	0.00	0.00%	0.00	0.00	
新增工业用地	0.00	0.00%	0.00	0.00%	0.00	0.00	
新增工业用地	0.00	0.00%	0.00	0.00%	0.00	0.00	
新增工业用地	0.00	0.00%	0.00	0.00%	0.00	0.00	
新增工业用地	0.00	0.00%	0.00	0.00%	0.00	0.00	
新增工业用地	0.00	0.00%	0.00	0.00%	0.00	0.00	
新增工业用地	0.00	0.00%	0.00	0.00%	0.00	0.00	
新增工业用地	0.00	0.00%	0.00	0.00%	0.00	0.00	
新增工业用地	0.00	0.00%	0.00	0.00%	0.00	0.00	
新增工业用地	0.00	0.00%	0.00	0.00%	0.00	0.00	
新增工业用地	0.00	0.00%	0.00	0.00%	0.00	0.00	
新增工业用地	0.00	0.00%	0.00	0.00%	0.00	0.00	
新增工业用地	0.00	0.00%	0.00	0.00%	0.00	0.00	
新增工业用地	0.00	0.00%	0.00	0.00%	0.00	0.00	
新增工业用地	0.00	0.00%	0.00	0.00%	0.00	0.00	
新增工业用地	0.00	0.00%	0.00	0.00%	0.00	0.00	
新增工业用地	0.00	0.00%	0.00	0.00%	0.00	0.00	
新增工业用地	0.00	0.00%	0.00	0.00%	0.00	0.00	
新增工业用地	0.00	0.00%	0.00	0.00%	0.00	0.00	
新增工业用地	0.00	0.00%	0.00	0.00%	0.00	0.00	
新增工业用地	0.00	0.00%	0.00	0.00%	0.00	0.00	
新增工业用地	0.00	0.00%	0.00	0.00%	0.00	0.00	
新增工业用地	0.00	0.00%	0.00	0.00%	0.00	0.00	
新增工业用地	0.00	0.00%	0.00	0.00%	0.00	0.00	
新增工业用地	0.00	0.00%	0.00	0.00%	0.00	0.00	
新增工业用地	0.00	0.00%	0.00	0.00%	0.00	0.00	
新增工业用地	0.00	0.00%	0.00	0.00%	0.00	0.00	
新增工业用地	0.00	0.00%	0.00	0.00%	0.00	0.00	
新增工业用地	0.00	0.00%	0.00	0.00%	0.00	0.00	
新增工业用地	0.00	0.00%	0.00	0.00%	0.00	0.00	
新增工业用地	0.00	0.00%	0.00	0.00%	0.00	0.00	
新增工业用地	0.00	0.00%	0.00	0.00%	0.00	0.00	
新增工业用地	0.00	0.00%	0.00	0.00%	0.00	0.00	
新增工业用地	0.00	0.00%	0.00	0.00%	0.00	0.00	
新增工业用地	0.00	0.00%	0.00	0.00%	0.00	0.00	
新增工业用地	0.00	0.00%	0.00	0.00%	0.00	0.00	
新增工业用地	0.00	0.00%	0.00	0.00%	0.00	0.00	
新增工业用地	0.00	0.00%	0.00	0.00%	0.00	0.00	
新增工业用地	0.00	0.00%	0.00	0.00%	0.00	0.00	
新增工业用地	0.00	0.00%	0.00	0.00%	0.00	0.00	
新增工业用地	0.00	0.00%	0.00	0.00%	0.00	0.00	
新增工业用地	0.00	0.00%	0.00	0.00%	0.00	0.00	
新增工业用地	0.00	0.00%	0.00	0.00%	0.00	0.00	
新增工业用地	0.00	0.00%	0.00	0.00%	0.00	0.00	
新增工业用地	0.00	0.00%	0.00	0.00%	0.00	0.00	
新增工业用地	0.00	0.00%	0.00	0.00%	0.00	0.00	
新增工业用地	0.00	0.00%	0.00	0.00%	0.00	0.00	
新增工业用地	0.00	0.00%	0.00	0.00%	0.00	0.00	
新增工业用地	0.00	0.00%	0.00	0.00%	0.00	0.00	
新增工业用地	0.00	0.00%	0.00	0.00%	0.00	0.00	
新增工业用地	0.00	0.00%	0.00	0.00%	0.00	0.00	
新增工业用地	0.00	0.00%	0.00	0.00%	0.00	0.00	
新增工业用地	0.00	0.00%	0.00	0.00%	0.00	0.00	
新增工业用地	0.00	0.00%	0.00	0.00%	0.00	0.00	
新增工业用地	0.00	0.00%	0.00	0.00%	0.00	0.00	
新增工业用地	0.00	0.00%	0.00	0.00%	0.00	0.00	
新增工业用地	0.00	0.00%	0.00	0.00%	0.00	0.00	
新增工业用地	0.00	0.00%	0.00	0.00%	0.00	0.00	
新增工业用地	0.00	0.00%	0.00	0.00%	0.00	0.00	
新增工业用地	0.00	0.00%	0.00	0.00%	0.00	0.00	
新增工业用地	0.00	0.00%	0.00	0.00%	0.00	0.00	
新增工业用地	0.00	0.00%	0.00	0.00%	0.00	0.00	
新增工业用地	0.00	0.00%	0.00	0.00%	0.00	0.00	
新增工业用地	0.00	0.00%	0.00	0.00%	0.00	0.00	
新增工业用地	0.00	0.00%	0.00	0.00%	0.00	0.00	
新增工业用地	0.00	0.00%	0.00	0.00%	0.00	0.00	
新增工业用地	0.00	0.00%	0.00	0.00%	0.00	0.00	
新增工业用地	0.00	0.00%	0.00	0.00%	0.00	0.00	
新增工业用地	0.00	0.00%	0.00	0.00%	0.00	0.00	
新增工业用地	0.00	0.00%	0.00	0.00%	0.00	0.00	
新增工业用地	0.00	0.00%	0.00	0.00%	0.00	0.00	
新增工业用地	0.00	0.00%	0.00	0.00%	0.00	0.00	
新增工业用地	0.00	0.00%	0.00	0.00%	0.00	0.00	
新增工业用地	0.00	0.00%	0.00	0.00%	0.00	0.00	
新增工业用地	0.00	0.00%	0.00	0.00%	0.00	0.00	
新增工业用地	0.00	0.00%	0.00	0.00%	0.00	0.00	
新增工业用地	0.00	0.00%	0.00	0.00%	0.00	0.00	
新增工业用地	0.00	0.00%	0.00	0.00%	0.00	0.00	
新增工业用地	0.00	0.00%	0.00	0.00%	0.00	0.00	
新增工业用地	0.00	0.00%	0.00	0.00%	0.00	0.00	
新增工业用地	0.00	0.00%	0.00	0.00%	0.00	0.00	
新增工业用地	0.00	0.00%	0.00	0.00%	0.00	0.00	
新增工业用地	0.00	0.00%	0.00	0.00%	0.00	0.00	
新增工业用地	0.00	0.00%	0.00	0.00%	0.00	0.00	
新增工业用地	0.00	0.00%	0.00	0.00%	0.00	0.00	
新增工业用地	0.00	0.00%	0.00	0.00%	0.00	0.00	
新增工业用地	0.00	0.00%	0.00	0.00%	0.00	0.00	
新增工业用地	0.00	0.00%	0.00	0.00%	0.00	0.00	
新增工业用地	0.00	0.00%	0.00	0.00%	0.00	0.00	
新增工业用地	0.00	0.00%	0.00	0.00%	0.00	0.00	
新增工业用地	0.00	0.00%	0.00	0.00%	0.00	0.00	