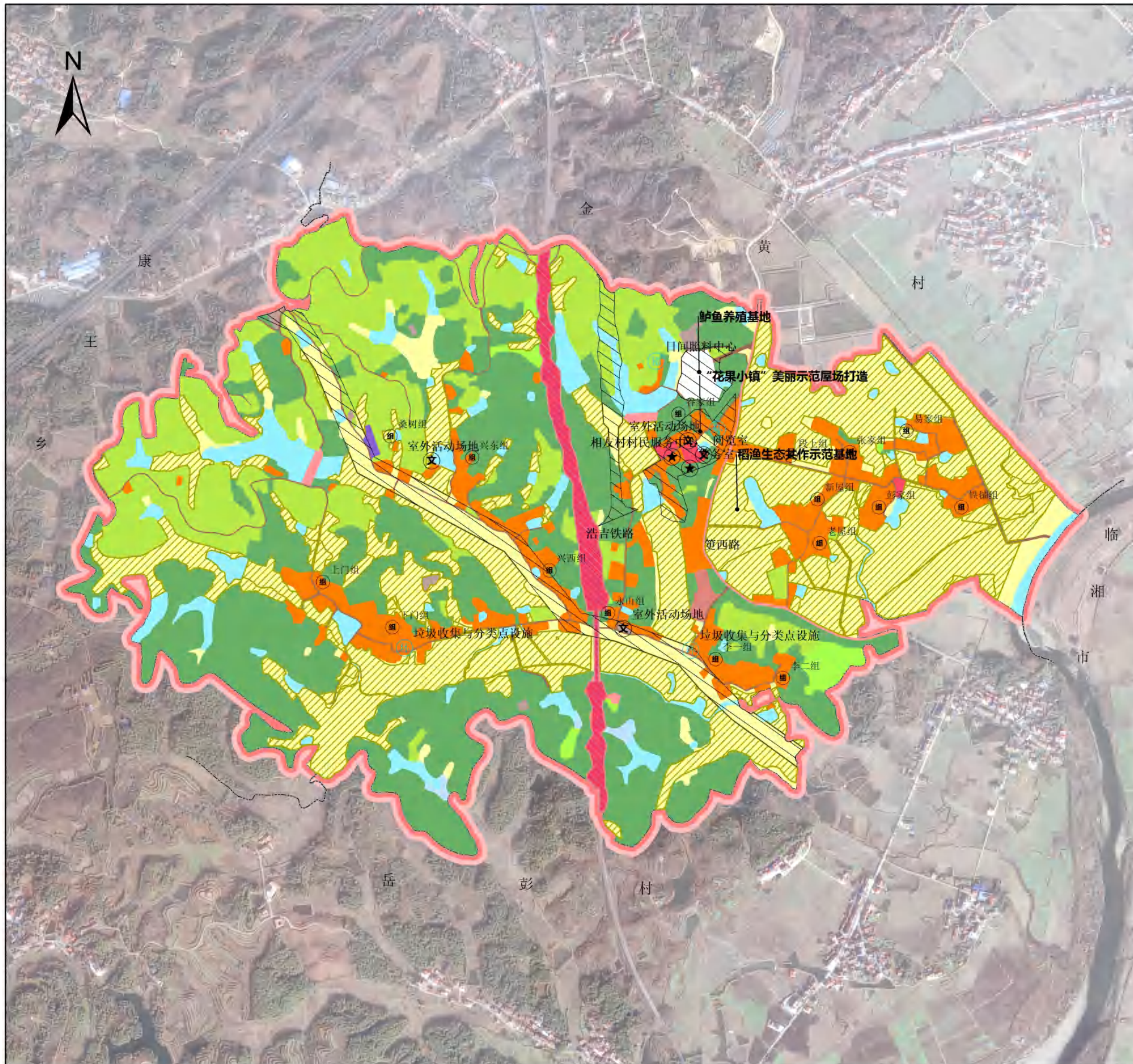


岳阳楼区西塘镇相友村村庄规划——规划图（2021-2035年）



西塘镇人民政府 编制
二〇二五年五月

1:5000

规划说明

一、功能定位与目标

源环地和当

相友村良好的种植条件大力发展生态种植, 寄道: 以“望南路”为中心, 打造村庄中心示范街道, 以地流转、规模化种植、开发发展村庄集体经济, 提高集体建设用电。

根据上位规划及相关资料评估确定,岳阳楼区西塘镇相友村各类土地规划目标年指标如下(单位:

購地保
本公認結兩

(2) 预期性指标

建设用地总面积: 30.62 公顷, 村庄公共管理与公共服务设施用地规模: 0.09 公顷, 村庄基础设施

用地规模: 0.10 公顷、人均村庄建设用地面积: 210.96 平米。

原则上禁止占用永久基

对于被建设占用的耕地,利用土地综合整治,增减挂钩等措施,严格实施“占一补一、占优补优、先补后占”,原则上在村庄或乡镇域范围内优先考虑实现耕地占补平衡,防止耕地“非农化”,防止滥用

林地：严格管控林地，禁止下列破坏行为：

擅自开垦林地种植农作物、放牧二十亩以上的山地已开垦种植农作物的，应当依法限期开垦。

城乡建设用地，土壤主要用于居民住宅、公共设施和公益事业建设；区内任何建设需将农用地

未利用地转为建设用地的,都必须依法经过批准;区内的各项建设用地规模,应严格控制在上限规定

规划指标表

指标			规划基期年	规划目标年	变化量	属性	备注
其中	其中	耕地保有量(公顷)	105.98	97.47	-8.51	约束性	必选
		永久基本农田保护面积(公顷)	89.23	89.23	0.00	约束性	必选
		生态保护红线面积(公顷)	0.00	0.00	0.00	约束性	必选
		生态公益林面积(公顷)	0.00	0.00	0.00	约束性	必选
		建设用地的总面积(公顷)	41.92	36.62	-5.30	预期性	必选
		村庄建设用地规模(公顷)	33.25	34.11	0.86	约束性	必选
		村庄公共管理与公共服务设施用地规模(公顷)	0.69	0.69	0.00	预期性	必选
		村庄基础设施用地规模(公顷)	0.10	0.10	0.00	预期性	必选
		规划留白指标(公顷)	0.00	0.45	0.45	预期性	必选
		人均村庄建设用地面积(㎡)	205.25	210.56	5.31	预期性	必选

国土空间结构调整表

用地类型		规划基期年		规划目标年		规划期间面积	
		面积	比例	面积	比例		
城乡 建设 用地	其中	国土总面积	333.04	100.00%	333.04	100.00%	0.00
		耕地	105.98	31.82%	106.56	32.00%	0.58
		园地	57.09	17.14%	55.97	16.81%	-1.12
		林地	95.34	28.63%	93.94	28.21%	-1.40
		草地	2.98	0.89%	2.92	0.88%	-0.06
		湿地	0.69	0.21%	0.69	0.21%	0.00
		农业设施建设用地	4.34	1.30%	5.11	1.53%	0.77
		城镇建设用地	0	0.00%	6.74	2.02%	6.74
		村庄建设用地	33.25	9.98%	33.66	10.11%	0.41
		居住用地	28.1	8.44%	29.15	8.75%	1.05
		公共管理与公共服务用地	0.69	0.21%	0.69	0.21%	0.00
		商业服务用地	0	0.00%	0	0.00%	0.00
		工矿用地	0.75	0.23%	0.75	0.23%	0.00
		仓储用地	0.26	0.08%	0.26	0.08%	0.00
		城镇村道路用地	0.87	0.26%	0.87	0.26%	0.00
		交通场站用地	0	0.00%	0	0.00%	0.00
		其他交通设施用地	0	0.00%	0	0.00%	0.00
		公用设施用地	0.1	0.03%	0.1	0.03%	0.00
		绿地与开敞空间用地	0	0.00%	0	0.00%	0.00
		留白用地	0	0.00%	1.51	0.45%	1.51
		空闲地	0	0.00%	0	0.00%	0.00
	村庄范围内的其他用地	2.48	0.74%	0.33	0.10%	-2.15	
	小计	33.25	9.98%	33.66	10.11%	0.41	
	合计	33.25	9.98%	40.40	12.13%	7.15	
	区域基础设施用地	7.73	2.32%	1.9	0.57%	-5.83	
	其他建设用地	0.94	0.28%	0.61	0.18%	-0.33	
	陆地水域	20.52	6.16%	20.76	6.23%	0.24	
其他土地	4.18	1.26%	4.18	1.26%	0.00		

图例

设施名称	技术培训点	农贸市场	电力设施
历史建筑	幼儿园	日间照料中心	消防栓
宗教建筑	小学	室外活动场地	垃圾收集与分类点设施
便民超市	中学	卫生室	村民小组位置
村委会情况	其他教育设施	卫生院	集中供水水源
电商网点	警务室	文化活动室	再生资源回收点
公共厕所	敬老院	邮政代办点	
阅览室	消防站室	集中污水处理设施	

道路等级	用地类型		三线管控
乡道	乡村道路用地	园地	城镇开发边界
农村道路	仓储用地	居住用地	生态保护红线
县道	公共管理与公共服务用地	林地	永久基本农田
国道	公用设施用地	湿地	生态公益林
村庄道路	其他建设用地	耕地	近期建设项目
省道	农业设施建设用地	草地	农村产业融合发展项目
铁路	区域基础设施用地	陆地水域	生态保护修复项目
高速公路	商业服务用地	村庄行政区	农用地整治项目
			建设用地综合整治项目
			人居环境整治项目
			历史文化保护项目

岳阳楼区自然资源局 制图
湖南汇景规划建筑设计规划有限公司