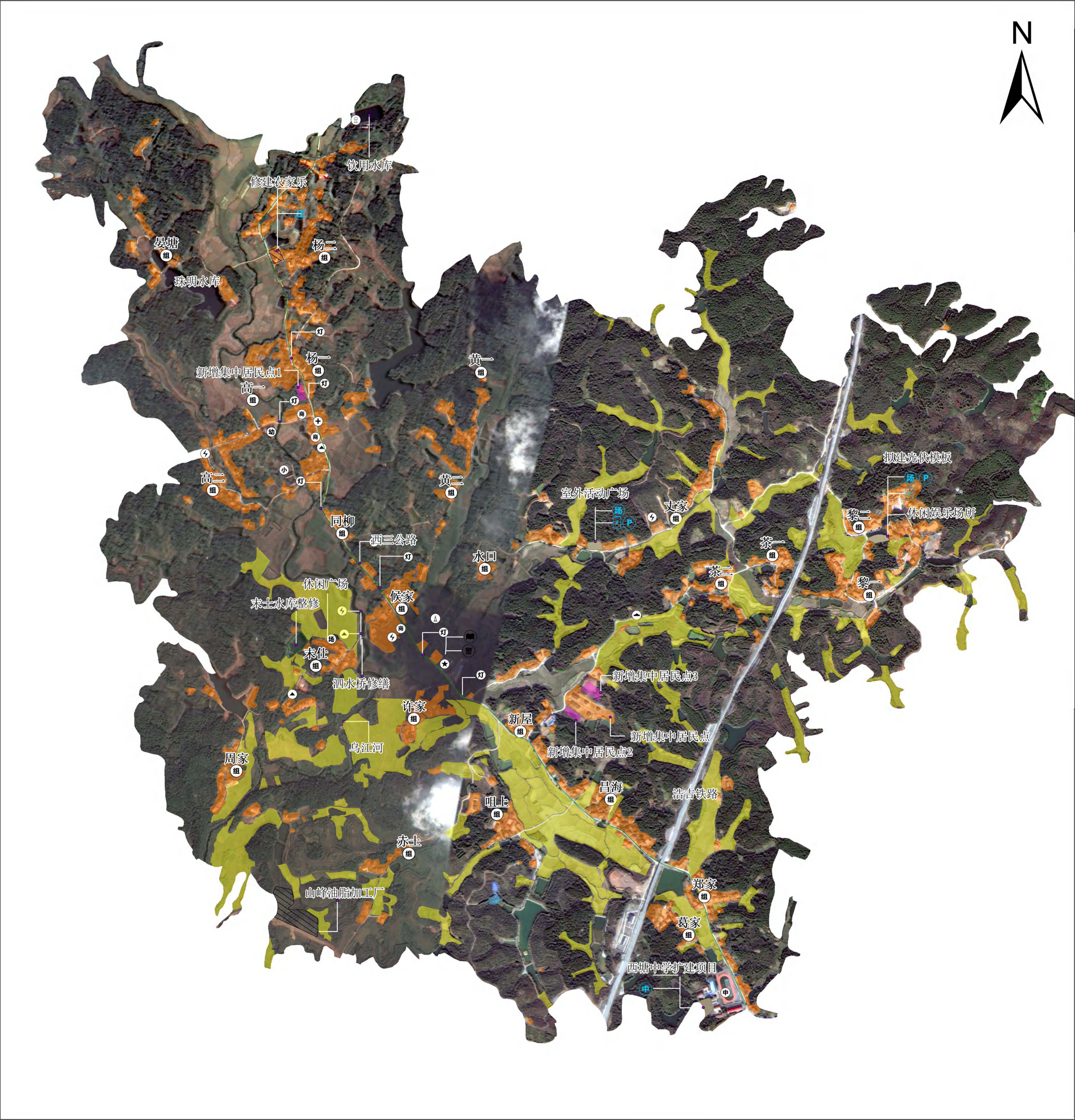


岳阳楼区西塘镇高城村基础设施规划图（2021-2035年）



公共及基础服务规划说明

现状已建有村部，阅览室、警务室等公共服务设施；以及污水处理设施、环卫设施；电力、电信设施、邮政代办、快递服务站等基础设施基本能实现应有的功能，但仍需完善。

规划新建便民健身场所、卫生室、室外活动场地、学校扩建、应急疏散场地等公共基础服务设施。

公共服务设施和公用设施配置表

基础建设一览表			
序号	设施名称	数量	备注
公共服务设施	村委会	侯家组	现有
公共服务设施	医务室	高一	现有
公共服务设施	警务室	侯家组	现有
公共服务设施	活动广场	水口组	规划
公共服务设施	活动广场	黎二组	规划
公共服务设施	超市	高一	现有
公共服务设施	电商网点	高一	现有
公共服务设施	集中供水设施	杨二	现有
公用设施	电力设施	丈家、侯家、高二组	现有
公用设施	通信基站	侯家组	现有
公共服务设施	幼儿园	高一组	现有
公共服务设施	西塘小学	高一组	现有
公共服务设施	西塘中学	葛家组	现有
公共服务设施	西塘中学扩建	葛家组	规划
公共服务设施	卫生室	杨一组	现有
公用设施	公墓	茶二组	现有
公用设施	村道路灯	每隔30-50米设置一处	现有

图例

现状基础设施

组

村民小组

险

地质灾害点

★

村委会

小

小学

+

卫生院

邮

邮政代办点

⚡

电力设施

立

集中供水水源

灯

路灯

规划基础设施

商

便民超市

P

停车场

厕

公共厕所

墓

公墓

敬

养老院

庄

农庄

场

室外活动场地

S

广场

刚性管控

灾

应急疏散场地

文

文化活动室

宿

民宿

立

水塔

阅

阅览室

灯

主要道路路灯

永久基本农田保护区

生态保护红线图斑

规划地类

其他建设用地

耕地

园地

林地

草地

农业设施建设用地

居住用地

公共管理与公共服务用地

商业服务业用地

仓储用地

乡村道路用地

公用设施用地

绿地与开敞空间用地

陆地水域