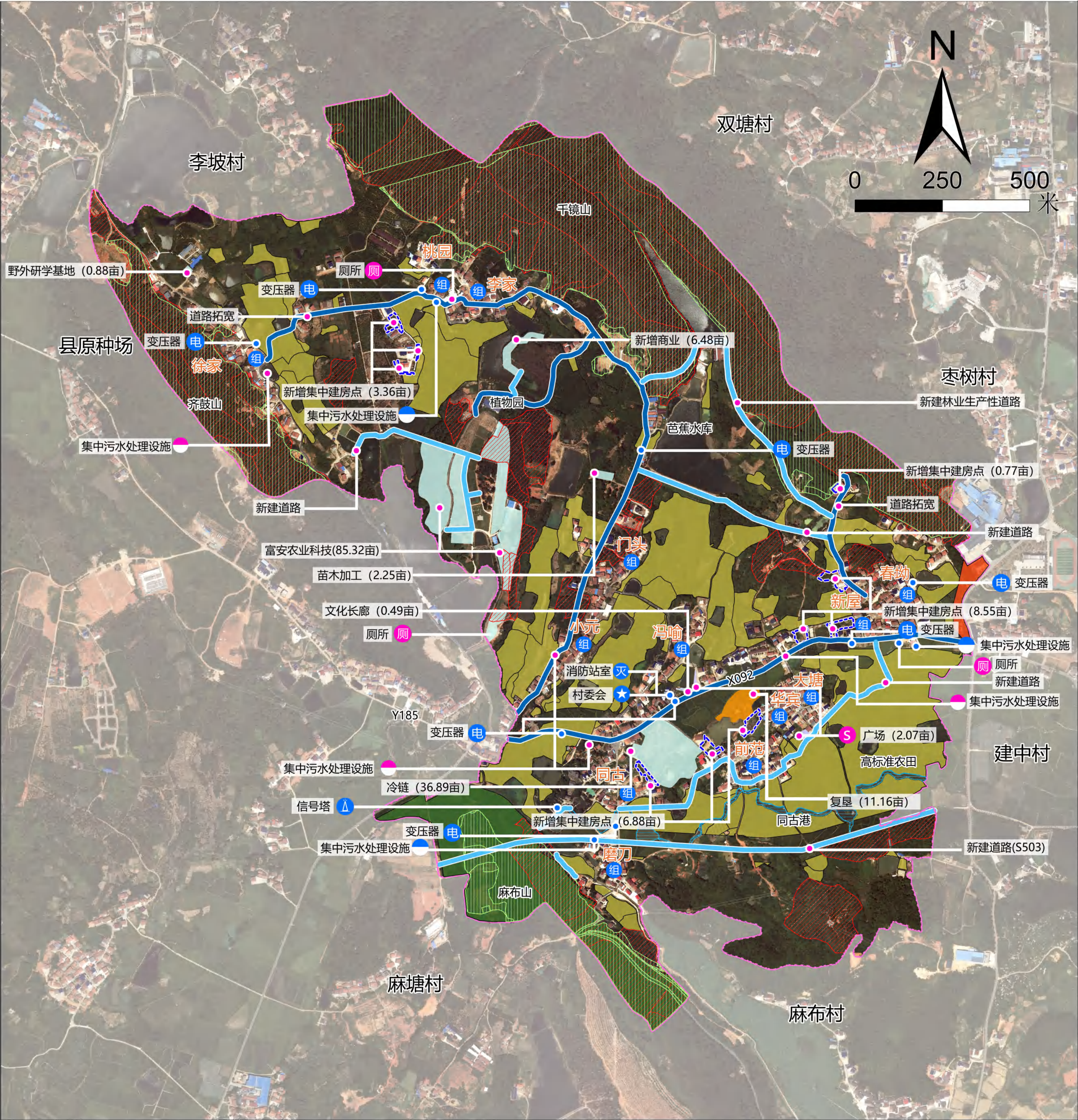


岳阳楼区郭镇乡磨刀村村庄规划（2021-2035年）

——公告图



规划说明

磨刀村位于岳阳市岳阳楼区郭镇乡西北部，北临南湖新区双塘村，南至麻布村，西接岳阳县麻塘办事处，东连建中村、枣树村。国土空间总面积约为336.76公顷，下辖13个村民小组。

一、发展定位与目标
充分发挥磨刀村村域融合优势，挖掘资源禀赋以及现有基础潜力，承接城镇功能外溢，促进公共服务和基础设施共建共享。将磨刀村建设成为：以人文旅游、田园游览为主导，生态环境优美，配套设施完善的城郊融合类和美乡村，岳阳市乡村旅游示范村。

二、国土空间布局与用途管制
建设用地主要沿道路分布，农用地主要为耕地，集中连片分布在村内。

三、耕地保护
落实上位规划确定的耕地保有量及基本农田保护目标，确保耕地规模不减少，质量不降低，严防耕地非农化及非粮化。

四、宅基地布局
现状农村宅基地为33.73公顷，通过优化、整顿、新增后规划农村宅基地为33.61公顷。

五、产业发展
整体形成“一环两轴六区”的产业空间布局结构。

六、道路交通
完善村内路网建设，拓展现有村道、通组路，通过不同等级的道路将小组之间紧密联系，方便村民的出行。

七、公共基础设施
鼓励有条件连线连片村庄公共服务设施共建共享，优先解决生活垃圾、污水处理、卫生改厕等重点问题。

八、国土综合整治修复
农用地整治：在村内进行高标准农田建设，保证58.49公顷永久基本农田面积不减少，质量得到提高。
农村建设用地整治：综合居民点优化、道路改造、公共基础设施建设和人居环境整治，集中对散乱、废弃、闲置的宅基地进行整治。

九、防灾减灾
规划结合磨刀村村部设置防灾指挥中心，新增消防巡逻摩托车、消防水带、灭火器、等设施。在村部等公共区域设置普及消防安全知识的固定消防宣传栏。

用地类型		规划基期年		规划目标年	
		面积	比例(%)	面积	比例(%)
国土总面积		336.76	100.00	336.76	100.00
耕地		77.19	22.92	72.68	21.58
园地		5.96	1.77	5.87	1.74
林地		163.71	48.61	156.12	46.36
草地		1.01	0.30	0.36	0.11
湿地		0.4	0.12	0.40	0.12
农业设施建设用地		7.21	2.14	10.55	3.13
城乡建设用地	城镇建设用地	0	0.00	0.86	0.26
	村庄建设用地	42.45	12.61	45.90	13.63
	居住用地	33.73	10.02	33.61	9.98
	公共管理与公共服务用地	0.36	0.11	0.38	0.11
	商业服务业用地	0.48	0.14	7.09	2.11
	工业用地	0.84	0.25	0.63	0.19
	仓储用地	0.08	0.02	2.54	0.75
	乡村道路用地	0.63	0.19	0.75	0.22
	交通场站用地	0.06	0.02	0.00	0.00
	其他交通设施用地	0	0.00	0.00	0.00
	公用设施用地	0.44	0.13	0.43	0.13
	绿地与开敞空间用地	0.34	0.10	0.48	0.14
	留白用地	0	0.00	0.00	0.00
	空闲地	0	0.00	0.00	0.00
	村庄范围内的其他用地	0	0.00	0.00	0.00
	小计	42.45	12.61	45.90	13.63
	合计	42.45	12.61	46.76	13.89
区域基础设施用地		1.93	0.57	12.15	3.61
其他建设用地		5.08	1.51	1.30	0.39
陆地水域		27.54	8.18	26.50	7.87
其他土地		4.28	1.27	4.07	1.21

图例

- 道路拓宽

新建道路

村委会

集中污水处理设施

变压器

信号塔

消防站室
- 厕所

村组

厕所（规划）

集中污水处理设施（规划）

广场（规划）

永久基本农田

生态保护红线
- 城镇开发边界

新增公服用地

新增广场用地

新增产业用地

复垦

村民建房点

公益林
- 一级保护山体

二级保护水体