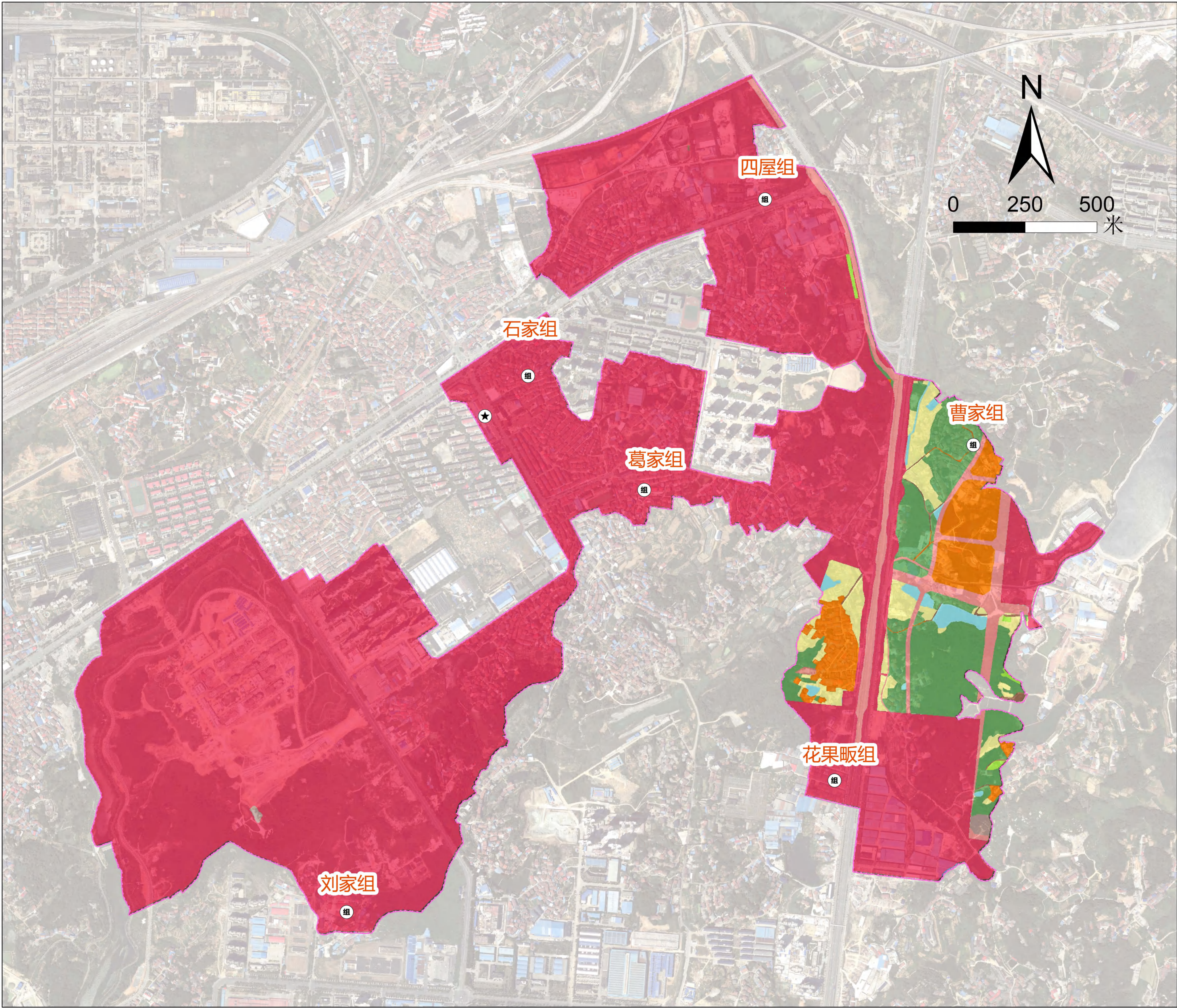


岳阳楼区梅溪街道花果畝村村庄规划（2021-2035年）

——综合规划图



规划说明

对接生态保护红线、永久基本农田、生态公益林等上位规划管控要求，至规划末期。

花果畝村规划耕地面积8.65ha, 占土地总面积的2.27%；林地用地面积22.59ha, 占土地总面积的5.92%；草地用地面积0.47ha, 占土地总面积的0.12%；农业设施建设用地面积0.49ha, 占土地总面积的0.13%；陆地水域用地主要为池塘、沟渠等，用地面积2.11ha, 占土地总面积的0.55%；城镇建设用地面积321.52ha, 占土地总面积的84.32%；村庄建设用地面积12.50ha, 占土地总面积的3.28%；区域基础设施用地面积12.38ha, 占土地总面积的3.25%；其他建设用地面积0.60ha, 占土地总面积的0.16%。

国土空间结构调整表

用地类型	规划基期年		规划目标年		规划期间面积增减
	面积	比例(%)	面积	比例(%)	
国土总面积	381.31	100.00	381.31	100.00	0
耕地	25.92	6.80	8.65	2.27	-17.27
园地	0.78	0.21	0.00	0.00	-0.78
林地	74.25	19.47	22.59	5.92	-51.66
草地	1.54	0.40	0.47	0.12	-1.07
裸地	0	0.00	0.00	0.00	0.00
农业设施建设用地	1.66	0.44	0.49	0.13	-1.17
城乡建设用地	城镇建设用地	207.12	54.32	321.52	114.40
	村庄建设用地	28.85	7.57	12.50	-16.35
	居住用地	22.06	5.78	12.01	-10.05
	公共管理与公共服务用地	0	0.00	0.00	0.00
	商业服务业用地	0.07	0.02	0.00	-0.07
	工业用地	3.23	0.85	0.14	-3.09
	仓储用地	0	0.00	0.00	0.00
	乡村道路用地	0.28	0.07	0.35	0.07
	交通场站用地	0.04	0.01	0.00	-0.04
	其他交通设施用地	0	0.00	0.00	0.00
	公用设施用地	2.29	0.60	0.00	-2.29
	绿地与开敞空间用地	0.09	0.02	0.00	-0.09
	留白用地	0	0.00	0.00	0.00
	空闲地	0	0.00	0.00	0.00
	村庄范围内的其他用地	0.79	0.21	0.00	-0.79
	小计	28.85	7.57	12.01	-16.84
	合计	235.97	61.88	334.02	98.05
区域基础设施用地	13.34	3.50	12.38	3.25	-0.96
其他建设用地	2	0.52	0.60	0.16	-1.40
陆地水域	23.59	6.19	2.11	0.55	-21.48
其他土地	2.25	0.59	0.00	0.00	-2.25

图例

- 一级地类

其他建设用地

耕地

园地

林地

草地

裸地

农业设施建设用地

城镇建设用地

居住用地

公共管理与公共服务用地

商业服务业用地

工业用地

仓储用地

乡村道路用地

交通场站用地

其他交通设施用地

公用设施用地

绿地与开敞空间用地

留白用地

空闲地

村庄范围内的其他土地

区域基础设施用地

陆地水域

其他土地

地质灾害点

村庄行政区

遥感影像

RGB

红色: Layer_1

绿色: Layer_2

蓝色: Layer_3
- 村委会

村民小组