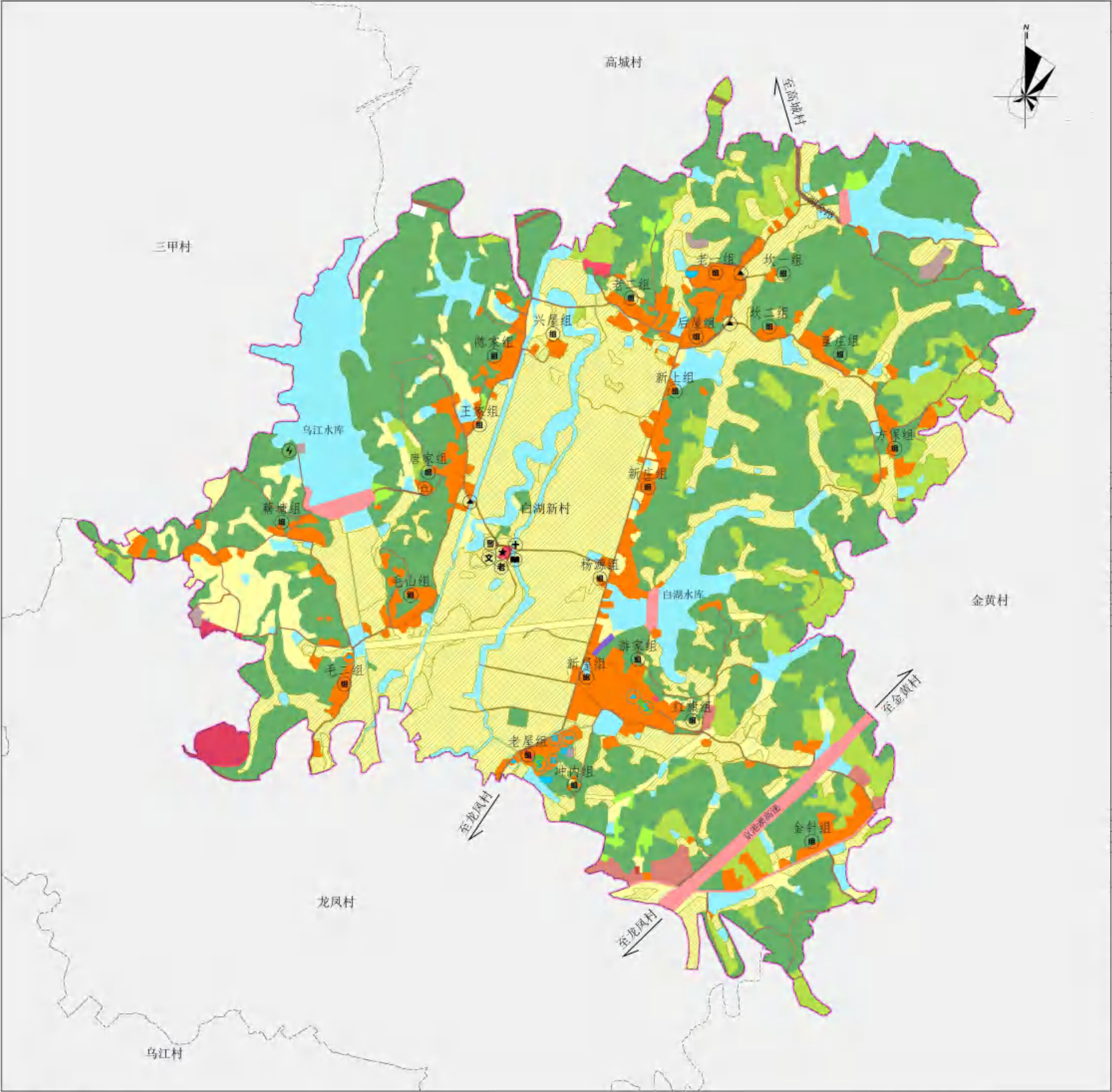


岳阳楼区康王乡白湖新村村庄规划图（2021-2035年）



规划说明

一、规划背景
二、规划范围
三、规划期限
四、规划依据
五、规划原则
六、规划目标
七、规划任务
八、规划实施

规划指标表

指标	规划基期年	规划目标年	变化量	属性	备注
耕地保有量（公顷）	132.36	132.36	0.00	约束性	必选
永久基本农田保护面积（公顷）	121.77	121.77	0.00	约束性	必选
生态保护红线面积（公顷）	0.00	0.00	0.00	约束性	必选
生态公益林面积（公顷）	0.00	0.00	0.00	约束性	必选
建设用地总面积（公顷）	50.30	52.30	2.00	预期性	必选
村庄建设用地规模（公顷）	41.47	41.47	0.00	约束性	必选
村庄公共管理与公共服务设施用地规模（公顷）	0.50	0.75	0.25	预期性	必选
村庄基础设施用地规模（公顷）	0.58	0.58	0.00	预期性	必选
其中：留白用地（公顷）	0.00	0.28	0.28	预期性	必选
其中：留白指标（公顷）	0.00	1.70	1.70	约束性	必选
人均村庄建设用地面积（㎡）	173.44	163.40	-10.04	预期性	必选

国土空间结构调整表

用地类型	规划基期年		规划目标年		增减面积（公顷）
	面积	比例（%）	面积	比例（%）	
国土总面积	889.72	100.00	889.72	100.00	0.00
耕地	116.63	13.11	116.63	13.11	0.00
林地	53.43	6.01	53.43	6.01	0.00
草地	184.47	20.74	184.47	20.74	0.00
水域	2.31	0.26	2.31	0.26	0.00
建设用地	50.30	5.65	52.30	5.89	2.00
其中：村庄建设用地	41.47	4.66	41.47	4.66	0.00
其中：公共管理与公共服务设施用地	0.50	0.06	0.75	0.08	0.25
其中：基础设施用地	0.58	0.07	0.58	0.07	0.00
其中：留白用地	0.00	0.00	0.28	0.03	0.28
其中：留白指标	0.00	0.00	1.70	0.19	1.70
其他建设用地	0.00	0.00	0.00	0.00	0.00
其他土地	0.00	0.00	0.00	0.00	0.00

图例

设施名称：村民小组位置、便民超市、村委会情况调查、电商网点调查、小学调查、警务室调查、卫生室调查、电力设施调查、移动通信基站和光纤交界点调查、垃圾收集与分类点调查、设施点：便民超市、公共厕所、垃圾收集点、广场、文化活动室、电力设施、电商网点、老年活动中心、邮政代办点、阅览室、集中污水处理设施、村庄行政区、乡镇行政区、永久基本农田、公益林、规划一级地类名称：乡村道路用地、公共管理与公共服务用地、公用设施用地、其他建设用地、农业设施建设用地、区域基础设施用地、商业服务业用地、园地、居住用地、村庄范围内的其他土地、林地、留白用地、绿地与开敞空间用地、耕地、草地、水域、城镇建设用地